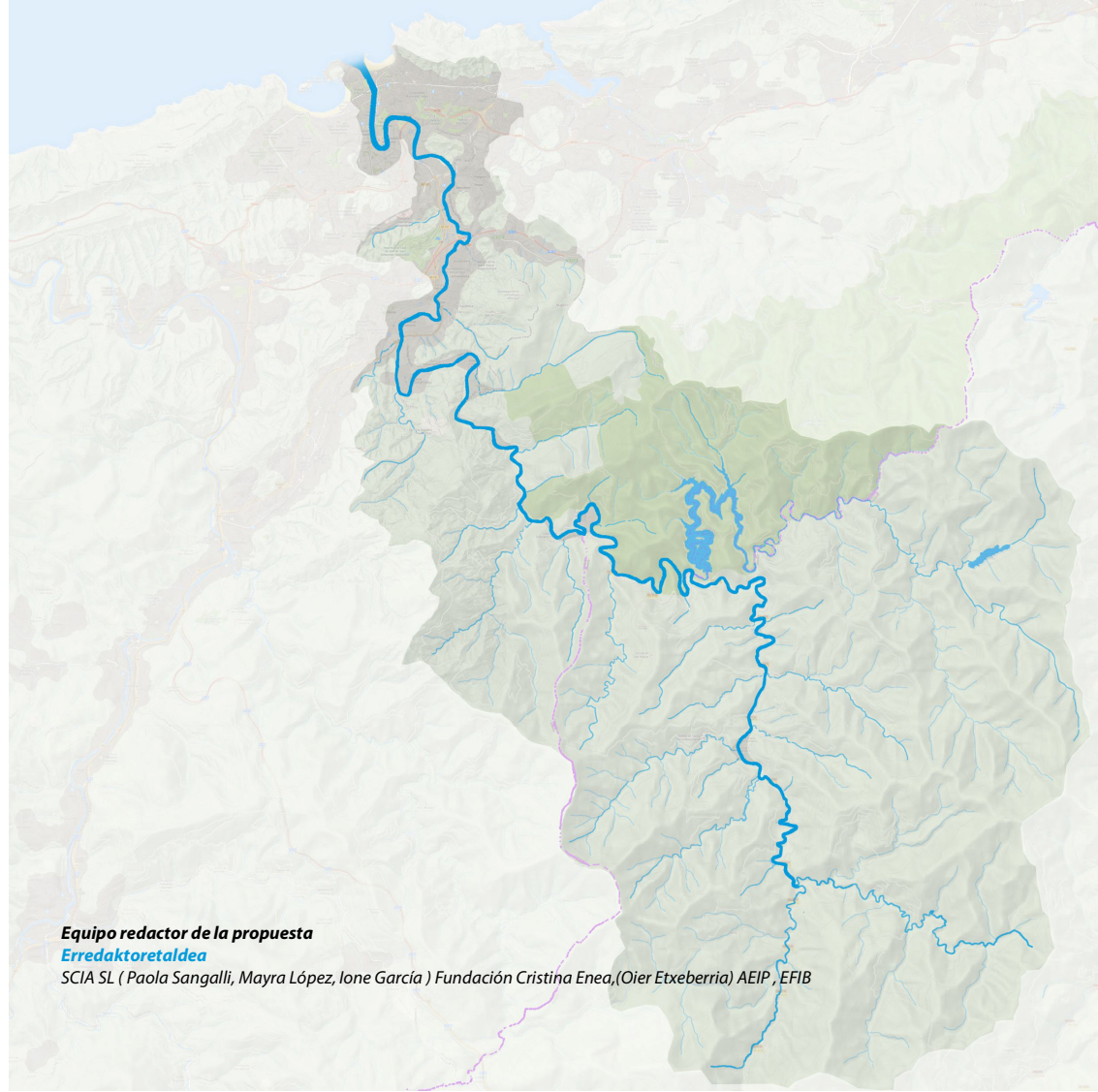
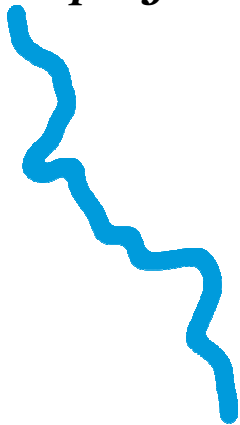




DSS2016EU Hidrologikak, **ibaitik**badiara, **del**ría la bahía,
from the **river** to the bay,

Un proyecto para el 2016rako proiektubat



Equipo redactor de la propuesta
Erredaktoretaldea

SCIA SL (Paola Sangalli, Mayra López, Ione García) Fundación Cristina Enea, (Oier Etxeberria) AEIP , EFIB



DSS2016EU

Contenido Edukia

DEL RIO A LA BAHIA, CAMBIANDO LA MIRADA

¿POR QUÉ EL RIO?

PROPUESTA CONCEPTUAL

IBAITIK BADIARA, BEGIRADA ALDATUZ

ZERGATIK IBALA?

PROPOSAMEN KONTZEPTUALA

ACTIVIDADES CONCRETAS

JARDUERA KONKRETUAK

TRAMO ALTO_erosión

GOI TARTEA_erosioa

TRAMO MEDIO_transporte

ERDIKO TARTEA_garraioa

TRAMO BAJO_sedimentación

TARTE BAXUA_jalkitzea

LA VUELTA AL CICLO

URAREN ZIKLO BERRITZEA

Estas actividades forman parte del proyecto dss2016- HidroLogikak, ibaitik badiara

Organizan:



DSS2016EU





¿POR QUÉ EL RÍO?

Esta propuesta gira entorno a un río, el Urumea nuestro río, río compartido, cuya pequeña cuenca, resulta esencial para los pueblos que se encuentran en su margen. El caudal de sus aguas, el comportamiento de sus crecidas, la riqueza de sus sedimentos y nuestra relación con él, no siempre en armonía con sus necesidades, han ido conformando un paisaje, por el que corre nuestra historia, nuestra memoria. El paisaje, ese territorio que es síntesis entre la naturaleza y el hombre, se convierte en imagen de una sociedad que lo transforma, reflejo de la sociedad que lo habita. A la vez somos los lugares que habitamos.

Este concepto, EL PAISAJE es el gran argumento en el que nos basamos, con la intención de volver la mirada al río, y de abordarlo desde las tres componentes:

TERRITORIO: Porque es en el ámbito del espacio fluvial y es en su ocupación donde se dan los conflictos y también las posibles soluciones.

CULTURA: porque la historia, el patrimonio, el arte pueden ayudarnos a acercarnos a él, a interpretarlo, a recordarlo.

SOCIEDAD: "En el territorio no hay más inteligencia que la de aquellos que lo habitan."** En plena crisis económica, social y ambiental, tenemos que intentar despertar nuestra inteligencia racional y emocional, para solucionarla entre todos, con implicación, aportando nuestro pequeño canto rodado.

Recientemente, la ciudad ha descubierto el río; el paseo en el borde fluvial se ha convertido en un punto habitual de encuentro, y los habitantes han aprendido a recorrerlo. En nuestra propuesta les invitamos a ir más allá: les invitamos a comprenderlo y a perderle el miedo aunque no el respeto. Para mantener la salud de nuestro río es necesario aprovechar este interés creciente por su ribera para dar a conocer su funcionamiento y concienciar de la importancia de mantener el río en su buen estado ecológico desde la cabecera hasta la desembocadura. El estado ecológico de

nuestros ríos es uno de los problemas más acuciante a nivel de toda Europa, y es importante que la capitalidad se haga eco de esta situación y se aproveche la sinergia del evento para intentar revertirla. Se camina hacia una nueva forma de gestión y participación como medio para restaurar, mejorar o conservar un río Y PARA QUE ELLO SEA POSIBLE, HAY QUE APRENDER A AMARLO, Esta es nuestra secreta ambición.

PROPUESTA CONCEPTUAL

Al igual que un río, la propuesta cuenta con cuatro dimensiones Longitudinal, transversal, vertical y temporal

Longitudinal: es la dimensión por donde circula el agua, desde la cabecera hasta la desembocadura. De esta manera, como el fluir del agua, se proponen actividades para implicar a todos los pueblos de la cuencadel Urumea: Goizueta, y Arano, Hernani, Astigarraga y Donosti, especialmente los barrios de Loliola y Martutene.

Transvesal: Es la dimensión en contacto con la vegetación de ribera y la llanura de inundación. Un río es un sistema complejo, cuyo estudio implica a muchas competencias distintas. En nuestra propuesta las actividades son transversales, interdisciplinares, aportando distintas miradas sobre nuestro río.

Vertical: la que conecta con el agua subterránea. En nuestra propuesta esta dimensión viene dada por nuestra ambiciosa intención de que las cosas tengan cierta profundidad y calado y por la conexión que nos gustaría establecer con otras propuestas para 2016.

Temporal: porque son propuestas pensadas en que participen en ellas distintas generaciones y porque aunque el horizonte sea 2016/17, nos gustaría que estas propuestas sean el germen de algo que continúa en el tiempo.

ZERGATIK IBAIA?

Proposamen hau ibai baten inguruari buruz doa, Urumea ibairen inguruan hain zuzen ere, gure ibaia, ibai partekatua, zeinen arro txikia beharrezkoa den bere ibaiertzetan aurkitzen diren herrietako biztanleentzat. Bere uraren emariak, ur goraldien jarrerak, sedimentuen aberastasunak, zein berarekiko gure harremanak, ez beti ibaiaren beharrezanekin harmonian, gure historiari eta memoriari beteriko paisaia jakin bat osatzen joan dira. Paisaia, naturaren eta gizakiaren arteko sintesia den lurralde hori, berau eraldatzen duen gizarte irudi batean bihurtzen da, bertan bizi den gizartearen islapen bat bailitzan.

Paisaia lurraldeetan bizi direnen gizartearen isla da, eta era berean, bizi ditugun lurraldeak gara gu.

Kontzeptu hau, PAISAIA, da gure argudioaren oinarria, berriz ibaira begiratzeko asmotan, hiru osagai hauei helduz:

LURRALDEA: ibai-eremuko esparruan eta bere okupazioan baitaude arazoak, eta irtenbide posibleak ere.

CULTURA: historiari, ondareari, baita arteari ere, ibaira hurbiltzen, berau interpretatzen eta gogoratzen lagun gaitzatelako.

GIZARTEA: "lurraldean, bertan bizi direnen adimena besterik ez dago". **Krisi ekonomiko, sozial eta ambiental honetan gure adimen arrazional eta emozionala pizten saiatu behar dugu, gure artean irtenbide bat aurki dezagun, bakoitzak bere tanta jarritz.

Duela gutxi izan da hiriari ibaia aurkitu duela: ibaiertzeko ibilaldiak elkar batzeko puntu ohiko bilakatu dira, eta biztanleek ibaiaren zehar ibiltzen ikasi dute. Gure proposamenak haratago joateko eskaintza luzatzen dizue. Ibaia ulertzera eta berarekiko errespetua ezik, beldurra kentzera, gonbital egiten dizuegu. Gure ibaiaren osasuna mantendu ahal izateko bere ibaiertzenganako interes hazkundeaz baliatzea beharrezkoa da, bere funtzionamendua ezagutzeko, eta ibaia, ibai burutik hasi eta

IBAITIK BADIARA, BEGIRADA ALDATUZ

itsasertzearaino, egoera ekologiko on batean mantentzeko garrantziaz kontzientziatzeko. Gure ibaiaren egoera ekologikoa premia handiko arazoenetako bat da Europa mailan garrantzitsua da Hiriburutzan egoera honen oihartzuna ozena izatea, eta gertakizun honen sinergiaz aprobetxatzea bere egoera onera itzuli dadin. Ibaia berreskuratzea, hobetzeko edo kontzerbatzeko parte-hartze eta kudeaketa modu berri baterako joera berri bat nahi dugu. ETA HAU POSIBLE IZAN DADIN MAITAZEN IKASI BEHARRA DAGO, Berau da gure ezkutuko grina.

PROPOSAMEN KONTZEPTUALA

Ibaia bera bezala, lau dimentsiotan egiten du bere lana proposamen honek: Luzetarako dimentsioa, zeharkakoa, bertikala eta denborazkoa.

Luzetarakoa: ura higitzen den dimentsioa da, ibai burutik hasi eta itsasertzearaino. Honela, uraren jarria bezala, jarduerak batzuk proposatzen dira Urumea ibaiaren arroa osatzen duten herriak inplikatzuz: Goizueta, Arano, Ereñotzu, Hernani, Astigarraga y Donostia, Loliola y Martutene auzoak batik bat.

Zeharkakoa: ibaiertzeko landarediarekin eta uholde lautadarekin kontaktuan dagoen dimentsioa da. Ibaia sistema konplexu bat da, zeinen ikerketan arlo desberdin askoren inplikazioa dagoen. Gure proposamen honetako jarduerak zeharkako jarrera daukate, diziplinariak dira, gure ibaiarekiko begirada desberdinak emanaz.

Bertikala: lurrazpiko urarekin kontaktuan dagoen dimentsioa. Gauzek bere sakonera eta barnetasuna izateko, eta 2016rako beste planteamenduekin lotura bermatzeko gure asmo gogotsuetatik dator gure proposameneko dimentsio hau.

Denborazkoa: proposamen hauek belaunaldi desberdinetako herritarren parte hartzea helburu dutelako, eta nahiz eta proiektuaren helmuga 2016/17a izan, proposizio hauek denboran barrena ernamuinak bailira iraun dezatela nahi dugulako.



ACTIVIDADES CONCRETAS

Para explicar nuestras actividades al igual que antes, recurrimos al funcionamiento de un río. En el colegio nos han enseñado que un río tiene tres tramos, el tramo alto en el que erosiona, el tramo medio en el que predomina el transporte y el tramo bajo, el que sedimenta. Con este concepto hemos agrupado las distintas actividades.

TRAMO ALTO_erosión

Dentro de este tramo se enmarcan las actividades que tienen que ver con el nacimiento del Río, ya sea por su temporalidad, ya que son actividades a realizar en un plazo cercano, por su relación con las áreas y lugares del tramo montañoso del Urumea, porque como el río, están enfocadas al tramo inicial de la vida, o porque en su contenido nos crean una erosión interna del conocimiento adquirido.

TRAMO MEDIO_transporte

El camino que nos lleva a 2016 está jalonado de propuestas en las que la energía se transforma en movimiento. Propuestas que implican recorridos, pero no solo, que implican trabajo, pero no solo, que implican viaje, pero no solo, que implican...

TRAMO BAJO_sedimentación

El tramo bajo, el tramo del río en el que forma meandros, pierde velocidad pero va dejando el sedimento y creando nueva tierra. Una de nuestras premisas es que las propuestas que se hagan no sean efímeras, sino que sedimenten, dejen poso:

_la “vuelta al ciclo”

El ciclo del agua es un ciclo continuo, no acaba en el mar sino que evapora y vuelve a caer en algún punto para volver al río.

En este sentido nos gustaría abrir un camino para que este ciclo, el de una mejor convivencia con el medio, no se pare

Estas actividades se inscriben dentro del proyecto Hydrologikak, Ibaitek badiara, dentro del FARO DE LA VIDA

JARDUERA KONKRETUAK

Gure jarduerak gorago aipatu dugun bezala azaldu ahal izateko ibaiaren funtzionamendura joko dugu. Eskolan irakatsi digutenaren arabera ibaiak hiru tarte ditu, goi tarteak urak batez ere, erosioa eragiten du, erdi tarteak garraioa da nagusi, eta tarte baxuan berriz jalkitzea. Kontzeptu hau medio, ekintzak modu honetan multzokatu ditugu.

GOI TARTEA_erosioa

Ibaiaren tarte honetan errekararen iturburuarekin zerikusia duten jarduerak kokatzen dira, iragankortasunari dagokionez epe laburrean egiteko ekintzak baitira, eta Urumearen tarterik menditsuenaren eremuekin zerikusia izateari dagokionez, erreka bezalaxe, bizitzaren hasierako tartera zuzenduta baitaude, jasotako ezagutzetatik eduki hauetan barne erosio bat sortzen baitute.

ERDI TARTEA_garraioa

2016ra garamatzen bide hau energia mugimenduan bilakatzen duten proposamenez baterik aurkituko dugu. Ibilbideak suposatzen dituzten proposamenak, eta ez bakarrik, lana dakartenak, eta ez bakarrik, bidaia onorio dituztenak, eta ez bakarrik...


TARTE BAXUA_jalkitzea


Tarte baxua, ibaietan meandroak sortzen diren tarteak, urak habiadura galtzen du eta sedimentuak metatzen joaten dira, lur berria sortuz. Egiten diren proposamenak iraun gutxikoak izan ez daitezela da premisetako bat, izan ere jalkitzen joatea da, hondarra eta aztarna utziaz.

_“Uraren ziklo berritzea”

Uraren zikloa ziklo jarrai bat da, urak ez du itsasoan bukatzen, baizik eta lurrundu egiten da, eta berriz ere nonbait erori errekarara itzultzeko. Zentzu honetan bide berri bat ireki nahi dugu, ziklo hau, inguruarekiko bizikidetzat hobeago hau, geldi ez dadin.



ERREKA	TRAMO	CATEGORÍA	ACTIVIDAD	FECHA	LUGAR	PUBLICO	COLABORADORES
TRUNKADA ERREKA	EROSIÓN	TERRITORIO	ESPECIALISTAS EUROPEOS DE LA EFIB ANALIZAN EL URUMEA	2014	Cuenca del Urumea	Técnicos administraciones Público en general en charlas	A.E.I.P APENA EFIB. COLABORADORES CONGRESO
REZOLA ERREKA	EROSIÓN	TERRITORIO	CONFLUYENDO: CHARLAS DIVULGATIVAS SOBRE DISTINTOS ASPECTOS DEL RÍO Y LA GESTIÓN DE LAS AGUAS	2016	Donosti	TÉCNICOS ASOCIACIONES DE VECINOS PÚBLICO EN GENERAL	AEIP CIREF AVNAU CATEDRA DE PAISAJE UPV
ITURRIKO ERREKA	EROSIÓN	SOCIEDAD	CREANDO EMPLEO: TALLERES OCUPACIONALES DE BIOINGENIERIA	2016	TODOS LOS MUNICIPIOS DE LA CUENCA DEL URUMEA	PERSONAS EN RIESGO DE EXCLUSIÓN SOCIAL. PRESOS, PARADOS	AEIP EFIB HAZI URA DIPUTACIÓN AYUNTAMIENTOS
MANDOEGIKO ERREKA	EROSIÓN	SOCIEDAD	EL RÍO  ACTIVIDADES PENSADAS PARA NIÑOS Y ADOLESCENTES	2016	TODOS LOS MUNICIPIOS DE LA CUENCA DEL URUMEA	NIÑOS ADOLESCENTES	AEIP, EFIB IKERTZE Red de Ikastolas Observatorio del Paisaje
LINTZIRETAKO ERREKA	TRANSPORTE	SOCIEDAD	CUÉNTAME UN RÍO, KONTAIDAZU IBAI BAT, RACONTAMI UN FIUME, ERZÄHLT MI EINEN FLUSS, RACONTE MOI UN FLEUVE, TELL ME THE RIVER	2016	TODOS LOS MUNICIPIOS DE LA CUENCA DEL URUMEA	NIÑOS FAMILIAS	IKERTZE DIPUTACIÓN
SAGAIETAKO ERREKA	SEDIMENTACIÓN	TERRITORIO	OTRA FORMA DE PENSAR EL RIO CONGRESO	2016	Donosti	TÉCNICOS + PÚBLICO	BIEnal Internacional de Paisaje AEP IFLA EFLA AEIP EFIB CIREF ECRR Fundación Nueva Cultura del AGUA Civilscape
USOKO ERREKA	VUELTA al CICLO	CULTURA	PUBLICACIÓN, MATERIALES DIDÁCTICOS, RECOPIACIÓN DE FOTOS + EXPOSICIÓN EN LOS LUGARES DEL RÍO	2017	-	TODOS LOS PÚBLICOS	-

ERREKA	TARTEA	KATEGORÍA	JARDUERA	DATA	GUNEA	HARTZAILEA	KOLABORATZAI LEAK
TRUNKADA ERREKA	EROSIOA	ESKUALDEA	EFIBeko EUROPAR ADITUEK URUMEA AZTERTZEN DUTE	2014	URUMEA ARROAN	Administrazio teknikoak Hizketaldietan publiko osoa	A.E.I.P APENA EFIB. KONGRESUKO KOLABORATZAI LEAK
REZOLA ERREKA	EROSIOA	ESKUALDEA	BAT EGINEZ: URAREN ALDERDI DESBERDINEN ETA GESTIOAREN INGURUKO JENDARTERAKO HIZKETALDIK	2016	Donosti	TEKNIKOAK AUZO ELKARTEAK PUBLIKO OSOA	AEIP CIREF AVNAU PAISAJE KATEDRA UPV
ITURRIKO ERREKA	EROSIOA	GIZARTEA	LANA SORTUZ: BIOINGENIERITZA TAILERRAK	2016	URUMEA IBAIAREN ARROA OSATZEN DUTEN HERRIAK	GIZARTEBAZTERTZE ARRISKUANDAUE NPERTSONAK PRESOAK LANGABETUAK	AEIP EFIB HAZI URA DIPUTACIÓN AYUNTAMIENTOS
MANDOEGIKO ERREKA	EROSIOA	GIZARTEA	IBAIA  HAUR ETA NERABEI BIDERATUTAKO JARDUERAK	2016	URUMEA IBAIAREN ARROA OSATZEN DUTEN HERRIAK	HAURRAK NERABEAK FAMILIAK	AEIP, EFIB IKERTZE Red de Ikastolas Observatorio del Paisaje
LINTZIRETAKO ERREKA	GARRAIOA	GIZARTEA	CUÉNTAME UN RÍO, KONTAIDAZU IBAI BAT, RACONTAMI UN FIUME, ERZÄHLT MI EINEN FLUSS, RACONTE MOI UN FLEUVE, TELL ME THE RIVER	2016	URUMEA IBAIAREN ARROA OSATZEN DUTEN HERRIAK	HAURRAK FAMILIAK	IKERTZE DIPUTAZIOA
SAGAIETAKO ERREKA	JALKITZEA	ESKUALDEA	IBAIA BESTE IKUPUEGI BATETIK: KONGRESUA	2016	Donosti	TEKNIKOAK ETA PUBLIKOAK	BIEnal Internacional de Paisaje AEP IFLA EFLA AEIP EFIB CIREF ECRR Fundación Nueva Cultura del AGUA Civilscape
USOKO ERREKA	URAREN ZIKLO BERRITZEA	KULTURA	PUBLIKAZIOA, MATERIAL DIDAKTIKOAK, ARGAZKI ERAKUSKETA	2017	-	PUBLIKOOSOA	- SCIA SL IKERTZE



TRUNKADA ERREKA

ESPECIALISTAS EUROPEOS DE LA EFIB ANALIZAN EL URUMEA- EXCURSION por la CUENCA



Con el título Infraestructura verde, y Bioingeniería , una oportunidad para la Biodiversidad y el empleo ha tenido lugar el pasado noviembre de 2014 en Vitoria Gasteiz el VIII Congreso de la Federación Europea de Bioingeniería y el VIII Congreso AEIP y APENA

Dentro de este congreso el ámbito fluvial y su restauración tiene una presencia importante, contando entre los invitados con expertos internacionales en este tema como FlorinFlorineth, Universidad de Viena, RolfJohansen, Universidad de Ehfurt, Paolo Cornolini, Universidad de La Tuscia y El premio Suizo del agua Bernard Lachat. Aprovechando la estancia en Euskadi de estos expertos, se llevó a cabo **una visita y excursión** por el río con objeto de que den su opinión sobre algunos de los proyectos que se encuentran actualmente en marcha.

Tras el aurreku de Bienvenida en Cristina Enea, los especialistas recorrieron el río desde dentro mientras que los más de 80 asistentes recibían explicaciones del proyecto del encauzamiento de Martutene. Luego todos juntos fuimos a Fagollaga, donde Jon Urbietta explicó el río y el hombre, Gino Menegazzi spiegò il Fiume e Slodoban Mikovski expained its river in Glasgow. La tercera parada , en Erreñozu, contó con Bernard Lachat quien explicó los aspectos del río como sistema y por último celebramos un Urumea pote en las instalaciones de Urki

Se propone al igua que la realizada en 2014, cuatro excursiones a llevar a cabo en 2016

FECHA

2016 :Cuatro excursiones

FEBRERO/ ABRIL/
MAYO/OCTUBRE

LUGAR DE DESARROLLO

Goizueta a Donostia San Sebastian

PÚBLICO DESTINO

Técnicos administraciones
Público en general en charlas

COLABORADORES

A.E.I.P
APENA
EFIB
URAgentzia
Ayuntamiento de Vitoria Gasteiz
Diputación Floral de Alaba
Generalitat de Catalunya

LONGITUDINAL

Recorremos el río

TRANSVERSAL

La visión del Ingeniero hidráulico, del biólogo, del geógrafo, del vecino...

VERTICAL

Aportar sugerencias sobre los proyectos ya en marcha sobre el río.

TEMPORAL

Documento técnico.

TRUNKADA ERREKA

EFIBeko EUROPAR TEKNIKO ADITUEK URUMEA AZTERTZEN DUTE



Azpiegitura berdea eta Bioingenieritza izenpean, bioaniztasunarentzat eta lanbidearentzat aukera bat emango da Gasteizen, VIII. Europar Bioingenieritza Federazioko kongresua eta VIII. AEIP eta APENA kongresuak ospatuz.

Kongresu hauetan ibaiertzen berreskurapenak garrantzi handia izango du, gonbidatuen artean aditu internazionalak izanik. Hauen artean aurkitzen dira Florin Florineth, Bienako Unibertsitatetik etorria; RolfJohansen, EhfutekoUnibertsitatetik etorria; Paolo CornoliniTusciako Unibertsitatetik etorria; eta Uraren Suitzar Saria jaso berri duen BernardLachat.

Aditu hauen Euskal Herrian egingo duten egonaldiaz aprobetxatuz, ibaitik **bisitaldi eta ibilaldi** bat planteatzen da, egun martxan dauden beste hainbat proiektuekin beraien iritzi eta iradokizunak jasotzeko helburuarekin. Iradokizun hauekin publikazio txiki bat egingo da.

Era berean, aditu hauen presentziak baliatuz, hizketaldi eta mahai-inguru bat antolatuko dira, eta beraien lanetako batzuen aurretiko aurkezpen bat izango da.

IBAI TARTEA
GOIKOA_erosioa

KATEGORIA
ESKUALDEA

DATA

2014

GARAPEN GUNEA

Urumearenarroan

JENDAURREKO HARTZAILEA

Administrazioteknikoak
Hizketaldietanpublikoosoa

KOLABORATZAILEAK

A.E.I.P
AEIP
APENA
EFIB
KONGRESUKO
KOLABORATZAILEAK

LUZETARAKOA

Ibaianzeharbilikogara

ZEHARKAKOA

Ingenierihidraulikoaren, biologoaren, geografoaren...ikuspuntua

BERTIKALA

egun martxan dauden beste hainbat ibaien proiektuekiko beraien iritzi eta iradokizunak jaso

DENBORAZKOA

Dokumentuteknikolandua



ITURRIKO ERREKA

CREANDO EMPLEO:TALLERES OCUPACIONALES DE BIOINGENIERIA y CURSOS Para TÉCNICOS



La Bioingeniería es una disciplina de Ingeniería orientada por la biología en la que las plantas autóctonas se emplean como material de construcción y regeneración ambiental. Es una disciplina que tiene objetivos técnicos, de control de erosión y estabilización, ecológicos, de regeneración de ecosistemas e incremento de la biodiversidad, paisajísticos, de integración de las obras y socioeconómicos, como medio generador de empleo y mejora del balance energético de las obras. La bioingeniería requiere de muchas personas para su ejecución: las técnicas son técnicas muy manuales.

Además, como todo elemento vivo, genera una gran satisfacción al comprobar su evolución en el tiempo.

En la época que nos encontramos, en medio de una crisis de empleo sin precedentes en nuestro país, nos gustaría aportar nuestro grano de arena mediante la organización de unos talleres ocupacionales pensados para los colectivos más desfavorecidos de quienes viven en la cuenca: Desempleados de larga duración, jóvenes, y presos de Martutene.

.Durante la semana dedicada al taller, un experto en Bioingeniería y restauración fluvial nos acompañará dando un curso para técnicos dando un nuevo enfoque a los proyectos existentes en el URUMEA, una conferencia sobre sus propios proyectos participando en la excursión final y en

El río adquiere la quinta dimensión: la dimensión social

TRAMO DEL RIO
MEDIO Transporte

CATEGORÍA
SOCIEDAD

FECHA y LUGAR

GOIZUETA : 22-27 febrero 2016

HERNANI: 11-16 Abril 2016

ASTIGARRAGA 9-14 Mayo 2016

DONOSTI 24-29 Octubre 2016

PÚBLICO DESTINO

Personas en riesgo de exclusión social.

Presos
Parados
Estudiantes
Jóvenes desempleados

COLABORADORES

HAZI
Escuela Agraria de Fraisoro
URA
AYUNTAMIENTOS
DIPUTACION

LONGITUDINAL

Cuatro pequeñas obras en GOIZUETA, HERNANI, ASTIGARRAGA y DONOSTI

TRANSVERSAL

El río con su dimensión social

VERTICAL

Crisis económica Desempleo

TEMPORAL

Crear la documentación para el taller.

DATA eta GARAPEN GUNEA

GOIZUETA : 22-27 febrero 2016

HERNANI: 11-16 Abril 2016

ASTIGARRAGA 9-14 Mayo 2016

DONOSTI 24-29 Octubre 2016

JENDAURREKO HARTZAILEA

Gizartebaztertzearriskuandauden pertsonak
Presoak
Langabetuak

KOLABORATZAILEAK

HAZI
URA
UDALAK
DIPUTAZIOA

Bioingenieritza biologiara zuzenduta dagoen ingenieritzaren diziplina bat da, zeinetan landare autoktonoek eraikuntzarako eta ingurumenaren erregeneraziorako material bezala erabiltzen diren. Helburu teknikoak, erosioa kontrolatzekoak eta egonkortzekoak, ekologikoak, ekosistemen erregenerazio eta bioaniztasunaren hazkuntzak, paisajistikoak, obren integrazioak, sozioekonomikoak dituen diziplina bat dela esan dezakegu, lanbide iturri bezala eta obren emaitza energetikoaren hobekuntza eragile bezala. Bioingenieritza gauzatzeko jende askoren behar izana dago: teknikak eskulak dira gehien bat. Gainera, bizirik dagoen elementua izanik, denboran aurrera bere bilakera ikusteak poz handia sorrazten du.

Gaur egun dagoen egoera ikusita, lan munduan dagoen krisi gordinaren erdian egonik, gure tanta jarri nahi genuke hautazkoak lirateken tailer okupazional batzuk eskeinita, Urumea ibaiaren arroan bizi diren talde kaltetuenei zuzendua: luzaroan dauden langabetuak, gazteak, eta Martuteneko presoak batik bat.

Honela, ibaiak bostgarren dimentsioan lan egiten du: gizartearen dimentsioa.

LANA SORTUZ: BIOINGENIERITZA TAILERRAK



IBAI TARTEA
ERDIKOA_garraioa

KATEGORIA
GIZARTEA

LUZETARAKOA

Ibaiaren arroan zehar tailerrak

ZEHARKAKOA

Ibaia gizarte dimentsioaren baitan

BERTIKALA

Krisi ekonomikoa. Langabezia.

DENBORAZKOA

Tailerreko dokumentazioa sortu.



REZOLA ERREKA

CONFLUYENDO: CHARLAS DIVULGATIVAS SOBRE DISTINTOS ASPECTOS DEL RÍO Y LA GESTIÓN DE LAS AGUAS



TRAMO DEL RIO
ALTO_erosión

CATEGORÍA
TERRITORIO

Un río no lo conforma solo su cauce, sino toda su cuenca receptora. Es un sistema complejo, con muchos elementos en delicado equilibrio.

En su gestión intervienen diversas administraciones que deben realizar un ejercicio continuo de diálogo y la toma de decisiones no siempre es compartida y entendida, a veces por muy blanda o a veces por muy dura.

Trabajar en un río es un trabajo de equipo, en que intervienen muchas visiones: desde la ingeniería, al urbanismo pasando por la botánica, la geología, la arquitectura, la historia. Teniendo siempre presente a las personas que lo viven. Esto implica conocer los distintos lenguajes, comprenderlos en aras del bien común, la salud del sistema.

Con esta idea se plantea una serie de **conferencias divulgativas** a dos, con un moderador con el objetivo ,aunque las visiones partan de dos puntos equidistantes, de confluir y llegar a algún punto común.

Conferencias:

- FEBRERO : El monte y el río
- ABRIL : Infraestructuras y Río
- MAYO :Agricultura y río
- OCTUBRE : Urbanismo y Río

FECHA
2016

LUGAR DE DESARROLLO
Casa de Cultura de Loiola

PÚBLICO DESTINO
Técnicos
Asociaciones de Vecinos
Público en general

COLABORADORES
AEIP
CIREF
AVNAU
COAVN
CATEDRA DE PAISAJE
UPV

LONGITUDINAL

Streaming para la cuenca

TRANSVERSAL

Distintas profesiones y lenguajes

VERTICAL

Hacia una nueva forma de gestión más interdisciplinar y participativa

TEMPORAL

Es una actividad que puede seguir produciéndose en el 2017

REZOLA ERREKA

BAT EGINEZ: URAREN ALDERDI DESBERDINEN ETA GESTIOAREN INGURUKO JENDARTERAKO HIZKETALDIAK

DATA
2016,2017...

GARAPEN GUNEA
Loiola Kultur etxea
Loiola Streamig

JENDAURREKO HARTZAILEA
Teknikoak
Auzo elkarteak
Publiko osoa

KOLABORATZAILEAK
AEIP
CIREF
AVNAU
COAVN
PAISAJ KATEDRA
UPV

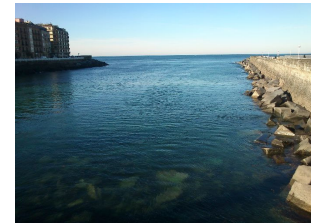
Ibai bate ez dago bere uharkaz bakarrik eratu, arro hartzaile osoaz baizik. Sistema konplexu bat da, orekan dauden hainbat elementuz osatua.

Bere kudeaketan hainbat administraziook parte hartzen dute, elkarrizketa jarrai bat izan behar dutelarik, eta erabaki hartzea ez da beti elkarbanatua eta ulertua, batzuetan leunegia edo bestetan gogorregia izanik.

Ibaian lan egiteko lan taldean egin behar da, hainbat ikuspuntu behar dira: ingeniarietatik hasi eta hirigintzara, botanikatik, geologiatik, arkitekturatik eta historiatik pasata. Eta historia. Hura bizi dutenen pertsonak beti ere kontuan izanda. Honek lengoai ezberdinak ezagutzea dakar, guztien ongizatearen eremuetan ulertzea, sistemaren osasuna.

Idea honen barruan biren arteko **hedatze hizketaldiak** planteatzen dira, moderatzaile baten laguntzaz bi ikuspegi urrunkiderekin hasita, bat egin eta norabait elkarrekin iristeko helburuarekin.

Hizketaldi hauek uharkako beste kultur etxetara irekiko dira streaming bitartez.



IBAI TARTEA
GOIKOA_erosioa

KATEGORIA
ESKUALDEA

LUZETARAKOIA

Arroan Streaming-a

ZEHARKAKOIA

Lanbide tea lenguai desberdinak

BERTIKALA

Parte hartzaile eta interdisciplinarragoa den gestio modu berri batera zuzendua

DENBORAZKOIA

2017an garatzen joan daiteken ekintza bat da



DSS2016EU

AGAIETAKO ERREKA

OTRA FORMA DE PENSAR EL RIO: CONGRESO



Con el río como centro se organizará una semana de eventos de carácter internacional entorno al agua y al río que permita servir de foro de encuentro en el que se presenten y analicen las mejores prácticas entorno a la convivencia del hombre con el río

En esta cita se presentarán los mejores trabajos y las mejores prácticas tanto desde el punto de vista de restauración como de tratamiento del espacio fluvial en medio urbano, con la idea de generar ideas y debates.

Se hablará de gestión de cuenca, de espacio público, de psicología ambiental, de urbanismo, de arquitectura...

Aunque **no forma** parte del programa de capitalidad, la Federación Europea de Bioingeniería ha querido sumarse al evento, organizando su reunión anual

Este evento coincidirá en el tiempo con el último taller de Bioingeniería

FECHA

24-29 Octubre 2016

LUGAR DE DESARROLLO

Por concretar

PÚBLICO DESTINO

Técnicos + público

COLABORADORES

Bienal Internacional de Paisaje

AEP IFLA EFLA

AEIP EFIB

CIREF ECRR

Fundación Nueva Cultura del AGUA

Civilscape

TRAMO DEL RIO
BAJO sedimentaciónCATEGORÍA
TERRITORIO

LONGITUDINAL

Muchos ríos, muchos espacios

TRANSVERSAL

Distintas profesionales

VERTICAL

Hacia una nueva forma de abordar los problemas, en sinergia con el medio

TEMPORAL

Elaboración de un documento técnico

SAGAIETAKO ERREKA

IBAIA BESTE IKUSPUEGI BATETIKKONGRESUA



Ibaia zentrotzat hartuta, nazioarteko uraren eta ibaiaren ekitaldi astea antolatuko da, elkartzeko foro bezala erabil daitekeena, zeinetan gizakiak urarekin duen harremanarentzako praktika onak aurkeztu eta aztertuko diren.

Ekitaldi hauetan lanik onenak eta praktikarik onenak aurkeztuko dira, ibaiaren berreskuratze eta hiri-ibaiertzeko tratamendurik onenaren ikuspuntutik hartuta, ideia berriak eta eztabaidak sortzeko asmoarekin.

Arroaren kudeaketaren inguruan hitz egingo da, eta baita espazio publikoaren, ingurumen-psikologiaren, hirigintzaren... inguruan ere.

Profesional hauek ibaiertzeko espazio-txokorik onenaren nazioarteko epaimahaia osatuko dute.

IBAI TARTEA
BAXUA_jalkitzeaKATEGORIA
LURRALDEA

DATA

24-29 Octubre 2016

GARAPEN GUNEA

Tabakalera

JENDAURREKO HARTZAILEA

Teknikoak eta publikoa

KOLABORATZAILEAK

Paisaiaren Nazioarteko BIEnala

*AEP IFLA EFLA

AEIP EFIB

CIREF ECRR

Fundación Nueva Cultura del

AGUA

Civilscape

LUZETARAKOA

Hainbat ibai eta erreka, hainbat leku

ZEHARKAKOA

Profesional desberdinak

BERTIKALA

Arazoak aurrera ateratzeko modu berri baten bila, ingurumenarekin sinergian.

DENBORAZKOA



USOKO ERREKA

PUBLICACIÓN, MATERIALES DIDACTICOS, RECOPIACIÓN DE FOTOS + EXPOSICIÓN EN LOS LUGARES DEL RÍO



Es nuestra intención generar materiales que trasciendan más allá del 2016.

PUBLICACIÓN:

De los eventos realizados, las ponencias presentadas, las charlas, los talleres, etc..se genera una publicación.

Además quedarán :

- Los mapas de las rutas y paseos
- Las actividades infantiles
- Los materiales de los talleres ocupacionales
- Las guías de buenas prácticas para los distintos profesionales

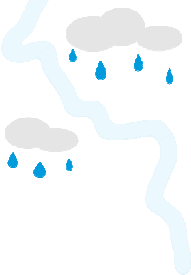
EXPOSICIONES

Las exposiciones generadas cambian de cuenca

TRAMO DEL RIO

La vuelta al ciclo

CATEGORÍA CULTURA



FECHA

2017

LUGAR DE DESARROLLO

PÚBLICO DESTINO

Todos los públicos

COLABORADORES

USOKO ERREKA

PUBLIKAZIOA, MATERIAL DIDAKTIKOAK, ARGAZKI ERAKUSKETA

DATA

2017

GARAPEN GUNEA

JENDAURREKO HARTZAILEA

Publikoosoa

KOLABORATZAILEAK

2016a gaitzen dien materiala sortzeko intentzioa daukagu.

PUBLIKAZIOA:

Ekitaldietatik, txostenetatik, hitzaldietatik, tailerretatik... eratutako material guztiarekin publikazio bat egitea

Horrez gaiz beste hau ere geratuko da:

- Ibilaldi eta ibilbideen mapak
- Haurrekin egindako jarduerak
- Lanbide tailerretatik sortutako materiala
- Lanbide desberdinerako praktika onen gidaliburuak

ERAKUSKETAK

Eratutako eskosaketak arroz aldatzen dira.



IBAI TARTEA

Uraren ziklo berritzea

KATEGORIA KULTURA





Especialistas europeos invitados

Fredy Rey –GOIZUETA

(FRANCIA)



Fredy Rey Doctor en Ingeniería Forestal por la, Universidad Joseph Fourier de Grenoble I. trabaja en CEMAGREF (Grenoble, Francia), como Ingeniero Forestal y Doctor en Administración de Áreas de Montaña. Presidente de AGEPIO (Asociación Francesa de Ingeniería Biológica para el Control de la Erosión del Suelo). Áreas de investigación: Interacciones Entre la vegetación y la erosión, la restauración de la ecología aplicada a la comunidad erosionadas montaña, ingeniería ecológica

Paolo Cornelini- ASTIGARRAGA

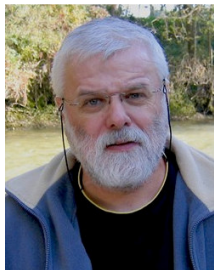
(ITALIA)



Ingeniero Civil (1971) y Doctor en Ciencias Naturales (1986). Autor de 70 publicaciones sobre diseño medioambiental e ingeniería natural. Co-autor del Manual de ingeniería medioambiental de la Región del Lazio y del Ministerio de Medioambiente. Vicepresidente de la A.I.P.I.N. (Associazione Italiana per la Ingegneria Naturalistica). Profeso de Bioingeniería en el Master la Universidad de Tuscia (Viterbo). Ponente en más de 130 cursos y seminarios en universidades, administraciones regionales y asociaciones profesionales

Bernard Lachat-HERNANI

(SUIZA)



Biólogo e ingeniero hidráulico. Director técnico de Biotec SL, Delemont. Premio suizo del agua 2013

Uno de los principales especialistas en Bioingeniería en cursos fluviales Biólogo e Ingeniero hidráulico Desde el año 1976 realiza una gran cantidad de proyectos de restauración y revitalización de cursos de agua, estabilización de laderas, infraestructuras, etc... Es especialista en hidro-ecología y en protección contra la erosión del suelo y autor de numerosas publicaciones sobre Bioingeniería. Ha impartido cursos y conferencias en diversas Universidades en Suiza y en Francia. Premio Suizo del Agua 2013

Florin Florineth-DONOSTI

(AUSTRIA)



Responsable del Instituto de Bioingeniería y Construcción Paisajística, de la Universidad de Bodenkultur (BOKU), Viena - Austria / Departamento de Ingeniería Civil y Contingencias Naturales / Instituto de Bioingeniería y Arquitectura del Paisaje (IBLB). Secretario de EFIB (Federación Europea de Bioingeniería). Experiencia profesional: bioingeniería, tecnología vegetal, botánica, erosión (control de la erosión); investigación de riadas y aludes; ciencia del suelo; tecnología de la construcción; planificación áreas verdes; organización medioambiental; planificación del paisaje.



Gonbidatutako europar adituak

Fredy Rey

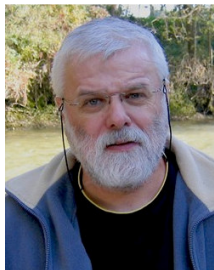
(FRANTZIA)



Baso Ingeniaritzan doktorea, Grenobleko Joseph Fourier Unibertsitatean. CEMAGREFen (Grenoble, Frantzia) egiten duan, Baso Ingeniari eta Mendi Alorreko Administrazioiko doktore bezala. AGEBIOko (Lurrekohigaduraren kontrolerako Ingeniaritza Biologikoaren elkarte) lehendakaria. Ikerketa arloak: Landaredia eta higaduraren arteko elkarrekintza, mendiko higaduren komunitateetara aplikatutako ekologiaren berreskuratzea, ingeniari-tza ekologikoa.

Bernard Lachat

(SUITZA)



Biologoa eta hidraulikako ingeniaria. Biotec SL, Delemonteko zuzendari teknikoa. Suitzako Ura Saria 2013. Ibaietako bioingeniaritza arloko aditu nagusietako bat. 1976. urtetik aurrera proiektu ugari egin ditu hainbat arlotan: Ibaien berreskurapena eta suspertzea, mendi-hegalen egonkortzea, azpiegiturak, etab. Hidroekologian eta lurrraren erosoaren kontrolean aditua da eta bioingeniaritza arloko hainbat argitalpenen egilea ere bai. Suitzako eta Frantziako Unibertsitate desberdinetan ikastaro eta hitzaldi ugari eman ditu.

Paolo Cornolini

(ITALIA)



Ingeniari Zibila (1971) eta Natur Zientzietan Doktorea (1986). Ingurumen diseinuaren eta Ingeniaritza Naturalaren inguruan 70 publikazioen egilea izan da. Lazio eskualdeko eta Ingurumen Ministerioiko Ingurumen ingeniari-tzaren Eskuliburuen egilekidea. A.I.P.I.N.eko (Associazione Italiana per la Ingegneria Naturalistica) lehendakariordea. Tusciako Unibertsitateko Masterreko Bioingeniaritza irakaslea(Viterbo). 130 ikastaro eta mintegitan parte hartu du, Unibertsitateetan, lurralde administrazioetan eta elkarte profesioaletan.

Florin Florineth

(AUSTRIA)



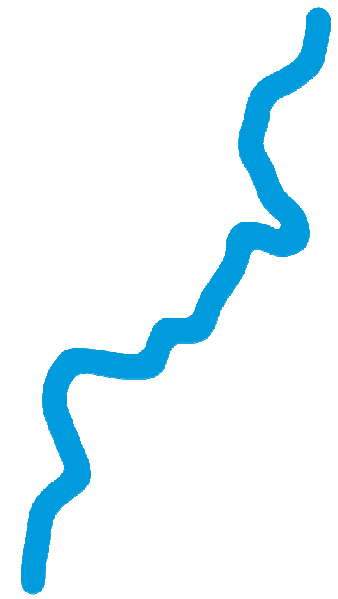
Bioingeniaritza eta Paisaiaren eraikuntzako Institutuko arduraduna, Bodenkultur Unibertsitatean (BOKU), Viena - Austria / Ingeniaritza zibileko eta Kontingentzia Natu-raleko Saila / Bioingeniaritza eta Paisaiaren Arkitekturako Institutua. (IBLB). EFIBeko (Bioingeniaritza Europar Federazioa) idazkaria. Esperientzia profesio-ala: Bioingeniaritza, landare teknologia, botanika, higadura (erosioaren kontrola); uholde eta elur-jausien ikerketa, lurrraren zientzia, eraikuntzaren teknologia; eremu berdeen planifikazioa; ingurumenaren antolaketak; paisaiaren planifikazioa.



Cronograma actividades

AÑO 2016													
ÁREA	ACTIVIDAD	Enero	Febrero	Marzo	Abril	Mayo	Junio	Julio	Agosto	Septiembre	Octubre	Noviembre	Diciembre
TERRITORIO	BIOINGENIERIA Ponente invitado FICHAJAS Lugar		Fredy Rey		Bernard Luchat	Paolo Cornelli						Flurin Florineth	
			22-27 FEBRERO		11-16 ABRIL	22-27 FEBRERO						7-12 NOVIEMBRE	
CULTURA	Talleres del río ;) Primer, segundo y tercer sábado		Gozueta y Arano		Hernani	Asigarraga						Donostia-San Sebastián	
						Gozueta Donostia	Hernani Donostia	Asigarraga Donostia		Donostia Donostia			
SOCIEDAD	CONGRESO Europeo Sesiones Excursión												
												10 y 11 Noviembre 11 y 12 Noviembre	

AREA	ACTIVIDAD	Lunes	Martes	Miércoles	Jueves	Viernes	Sábado
TERRITORIO Bioingeniería	Especialista europeo						
	Taller Bioingeniería	9:00-14:00	9:00-14:00	9:00-14:00	9:00-14:00	9:00-14:00	
	Taller técnicos		9:30-13:30	9:30-13:30			
	Conferencia 1- Cuenca						
CULTURA El río ;)	Conferencia 2 Donostia			19:00-20:30	19:00-20:30		
	Excursión						9:30-16:30
CULTURA El río ;)	Talleres del río mola						
	taller morfología						9:30-13:30
	Taller hidráulica y ecosistemas						9:30-13:30
SOCIEDAD	Excursión cuenca						9:30-13:30
	CONGRESO Europeo						
	SESIONES EXCURSION						



DEL RIO A LA BAHIA, CAMBIANDO LA MIRADA